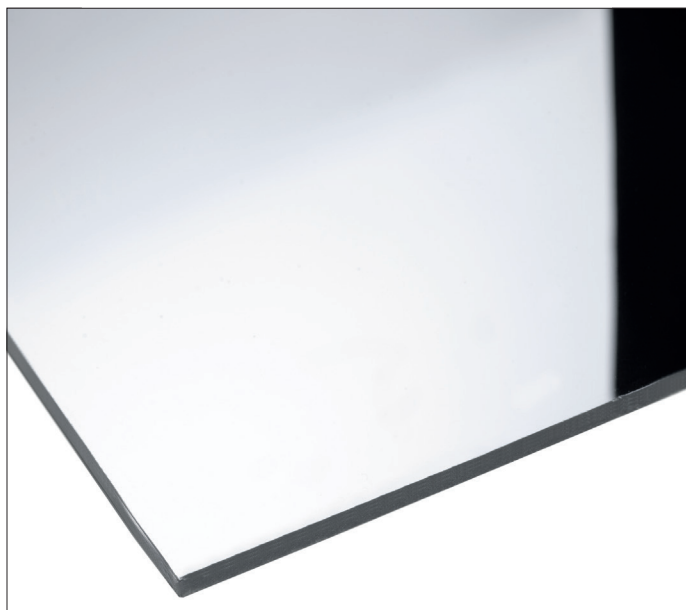


QST MIROCRYL

LASTRA A SPECCHIO / MIRROR PANEL



01 - Argento / Silver

CODICE CODE	FORMATO FORMAT	DIMENSIONI DIMENSIONS	SPESSORE THICKNESS	COMPOSIZIONE COMPOSITION	PESO WEIGHT
QST305N	Lastra Sheet	205 x 305 cm Tolleranza dimensionale Dimensional tolerance -1‰ / +3‰	3,4 mm	Base polimetilmetacrilato, Superficie alluminio Polymethylmethacrylate support, Aluminium surface	3,6 kg/m ²
REAZIONE AL FUOCO REACTION TO FIRE		IGNIFUGO PERMANENTE Pannello acrilico in materiale intrinsecamente resistente al fuoco.		IFR - INHERENTLY FLAME RETARDANT Acrylic panel made of inherently flame resistant material.	
CERTIFICATI DI IGNIFUGAZIONE FR CERTIFICATIONS		DIN EN 60695-2-11 Test filo incandescente (650 °C) superato		DIN EN 60695-2-11 Glow-wire test (650 °C) passed	
FINITURA FINISH		Lastra a specchio con retro bianco opaco, fornita con pellicola protettiva		Mirror finish sheet with matt white backside, provided with protective film	
CARATTERISTICHE FEATURES		<ul style="list-style-type: none"> · Eccellente riflessione e luminosità, come uno specchio vero · Leggero · Infrangibile 		<ul style="list-style-type: none"> · Excellent reflection and brightness, like a glass mirror · Lightweight · Unbreakable 	
DISPONIBILITÀ AVAILABILITY		Solo lastre intere		Full sheets only	
TAGLIO CUTTING		Usare segatrice circolare per laminati plastici. Per sagome complesse si consiglia taglio laser o taglio ad acqua.		Use circular saw for plastic laminates. For shape cuts it is recommended laser cutting or waterjet cutting.	
INCOLLAGGIO ADHESIVE BONDING		Utilizzare adesivi o siliconi senza solventi. È consigliabile eseguire un test su un piccolo campione.		Use solvent-free adhesives or silicones. We recommend to test on a small sample first.	
ISTRUZIONI PER LA PULIZIA CARE INSTRUCTIONS		Per rimuovere la polvere utilizzare un piumino antistatico. Se particolarmente sporco, usare un panno in microfibra. Non usare prodotti aggressivi o abrasivi di alcun tipo		To remove the dust, wipe the surface with a feather duster. If particularly dirty, clean the surface with a microfibre cloth. Do not use any aggressive or abrasive cleaning product	
NOTE NOTES		Lo specchio può essere installato anche all'esterno, avendo cura di proteggere i bordi e il retro da infiltrazioni di acqua. È necessaria la spedizione su pallet (max 100 lastre per pallet).		The mirror is suitable for outdoor use, taking care to protect the edges and the backside from water infiltration. Shipment on pallet required (100 sheets max per pallet).	