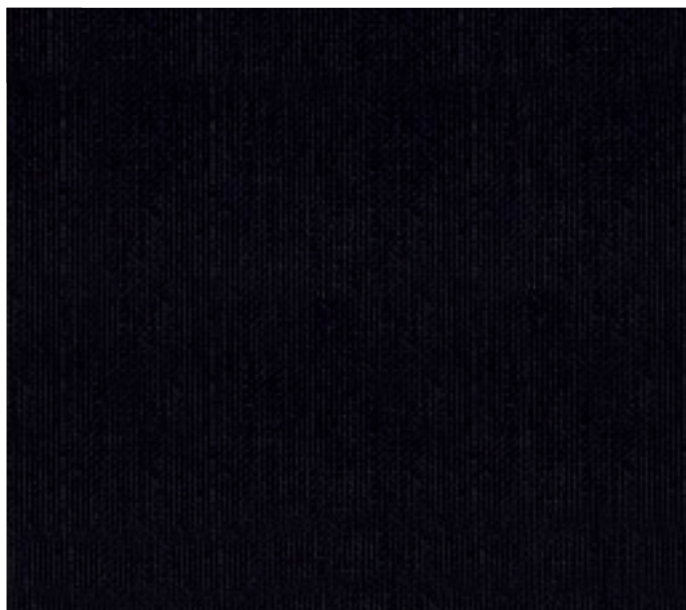



# ANM NOMENTANA

## TELA / CANVAS



99 - Nero / Black

CODICE CODE	FORMATO FORMAT	LARGHEZZA WIDTH	LUNGHEZZA LENGTH	COMPOSIZIONE COMPOSITION	PESO WEIGHT
ANM300S	Piegato <i>Folded</i>	300 cm	± 60 m	70% Cotone, 30% Lino <i>70% Cotton, 30% Linen</i>	290 g/m <sup>2</sup>

REAZIONE AL FUOCO REACTION TO FIRE	IGNIFUGO	FR - FLAME RETARDANT
	Trattamento ignifugante idrosolubile. Non resiste al lavaggio in acqua e deve essere preservato con l'uso e la conservazione dei tessuti in luoghi puliti, asciutti, aerati e protetti da calore, sole e intemperie.	<i>Water soluble fireproofing treatment. It doesn't withstand wet cleaning and it must be protected by the use and preservation of the fabrics in clean, dry, airy and protected from heat, sun and bad weather places.</i>

CERTIFICATI DI IGNIFUGAZIONE FR CERTIFICATIONS	EN 13501-1 classe B s1 d0 EN 13773 classe 1 DIN 4102 classe B1	EN 13501-1 class B s1 d0 EN 13773 class 1 DIN 4102 class B1
		

DISPONIBILITÀ AVAILABILITY	· A metro · Pezze intere · Realizzazioni su misura	· By the metre · Full pieces · Custom-made creations

ISTRUZIONI PER IL LAVAGGIO CARE INSTRUCTIONS	