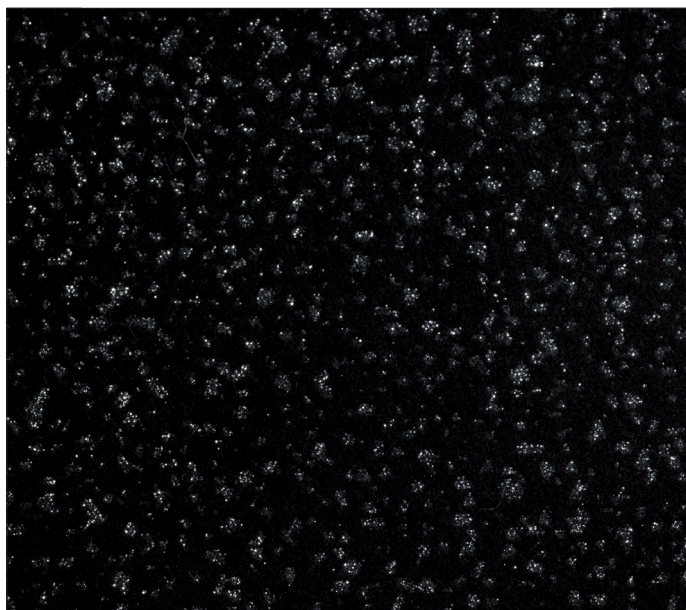




CSR STARLIGHT

PANNO GLITTERATO / SPARKLING MOLTON



99 · Nero / Black

CODICE CODE	FORMATO FORMAT	LARGHEZZA WIDTH	LUNGHEZZA LENGTH	COMPOSIZIONE COMPOSITION	PESO WEIGHT
CSR300S	Arrotolato <i>Rolled-up</i>	300 cm	± 60 m	Cotone, Poliuretano-acrilato <i>Cotton, Polyurethane-acrylate</i>	410 g/m ²

REAZIONE AL FUOCO <i>REACTION TO FIRE</i>		IGNIFUGO Trattamento ignifugante idrosolubile. Non resiste al lavaggio in acqua e deve essere preservato con l'uso e la conservazione dei tessuti in luoghi puliti, asciutti, aerati e protetti da calore, sole e intemperie.	FR - FLAME RETARDANT <i>Water soluble fireproofing treatment. It doesn't withstand wet cleaning and it must be protected by the use and preservation of the fabrics in clean, dry, airy and protected from heat, sun and bad weather places.</i>
CERTIFICATI DI IGNIFUGAZIONE <i>FR CERTIFICATIONS</i>		EN 13501-1 classe B s1 d0 EN 13773 classe 1 DIN 4102 classe B1 NFP 92-503 classe M1	EN 13501-1 class B s1 d0 EN 13773 class 1 DIN 4102 class B1 NFP 92-503 class M1
DISPONIBILITÀ <i>AVAILABILITY</i>		<ul style="list-style-type: none"> · A metro · Rotoli interi · Realizzazioni su misura 	<ul style="list-style-type: none"> · <i>By the metre</i> · <i>Full rolls</i> · <i>Custom-made creations</i>
ISTRUZIONI PER IL LAVAGGIO <i>CARE INSTRUCTIONS</i>	