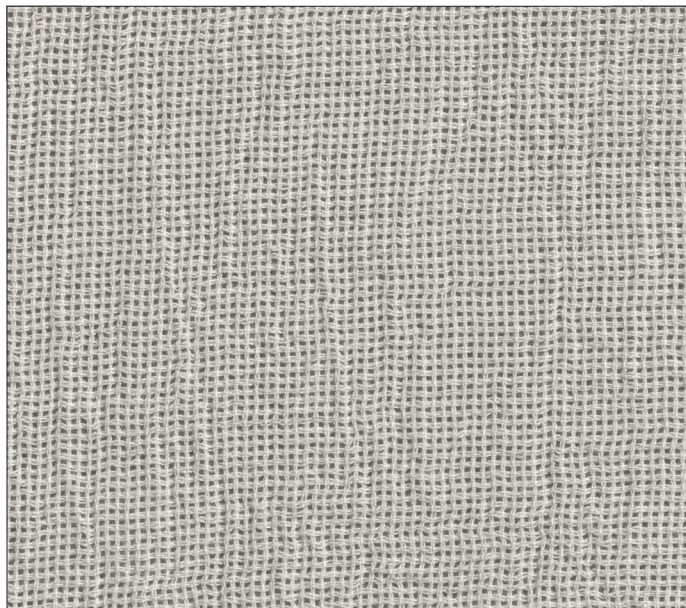
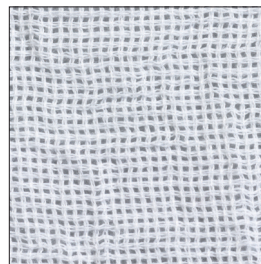


AMA MARGHERITA

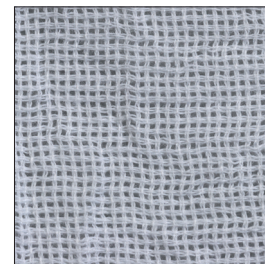
TELA SEMITRASPARENTE / SHEER FABRIC



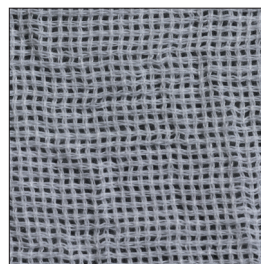
17 · Beige



01 · Bianco / White



92 · Grigio chiaro / Light grey



95 · Grigio / Grey

CODICE CODE	FORMATO FORMAT	LARGHEZZA WIDTH	LUNGHEZZA LENGTH	COMPOSIZIONE COMPOSITION	PESO WEIGHT
AMA300P	Piegato a metà e arrotolato <i>Folded in half and rolled-up</i>	300 cm	± 30 m	100% Poliestere 100% Polyester	105 g/m ²

REAZIONE AL FUOCO REACTION TO FIRE	IGNIFUGO PERMANENTE	IFR - INHERENTLY FLAME RETARDANT
	È considerato permanentemente ignifugo per il suo intero ciclo di vita, anche se venisse bagnato o lavato. Il tessuto resiste al lavaggio in acqua, tuttavia si consiglia solo il lavaggio a secco professionale.	<i>It is considered to be permanently flame retardant for its lifetime, even if wet or washed. The fabric will withstand wet cleaning, but we suggest professional dry cleaning only.</i>

CERTIFICATI DI IGNIFUGAZIONE FR CERTIFICATIONS	EN 13773 classe 1 UNI 9177 classe 1 DIN 4102 classe B1 NFP 92-503 classe M1 BS 5867-2 tipo B e tipo C	EN 13773 class 1 UNI 9177 class 1 DIN 4102 class B1 NFP 92-503 class M1 BS 5867-2 type B and type C

DATI FISICO-MECCANICI PHYSICAL MECHANICAL DATA	· EN ISO 105-B02 Solidità del colore alla luce artificiale colori chiari: valore 6 - 7 colori medi: valore 5 colori scuri: valore 5	· EN ISO 105-B02 Colour fastness to artificial light light colours: rate 6 - 7 medium and dark colours: rate 5 dark colours: rate 5
	· EN ISO 105-C06 Solidità del colore al lavaggio valore 4-5	· EN ISO 105-C06 Colour fastness to laundering rate 4-5

DISPONIBILITÀ AVAILABILITY	· A metro · Pezze intere · Realizzazioni su misura	· By the metre · Full pieces · Custom-made creations

ISTRUZIONI PER IL LAVAGGIO CARE INSTRUCTIONS	