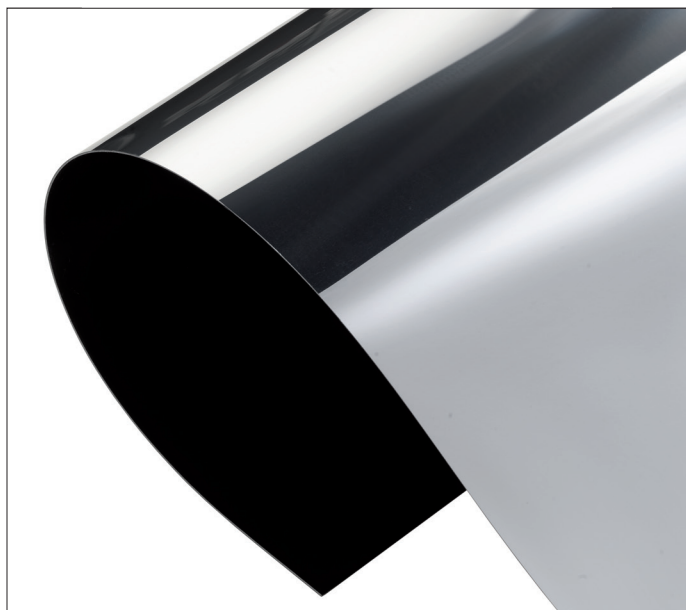
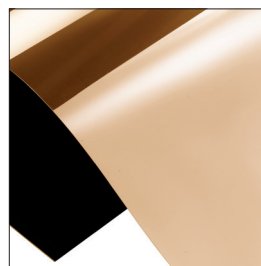


QSF MIROFLEX

SPECCHIO FLESSIBILE / FLEXIBLE MIRROR





01 - Argento / Silver



02 - Oro / Gold

CODICE CODE	FORMATO FORMAT	DIMENSIONI DIMENSIONS	SPESSORE THICKNESS	COMPOSIZIONE COMPOSITION	PESO WEIGHT
QSF100D	Lastra Sheet	100 x 200 cm Tolleranza dimensionale Dimensional tolerance -1% / +3%	1,0 mm	Base polistirene, Superficie poliestere metallizzato Polystyrene support, Metallized polyester surface	1,0 kg/m ²

REAZIONE AL FUOCO REACTION TO FIRE	 IGNIFUGO PERMANENTE Pannello acrilico in materiale intrinsecamente resistente al fuoco.	IFR - INHERENTLY FLAME RETARDANT Acrylic panel made of inherently flame resistant material.
CERTIFICATI DI IGNIFUGAZIONE FR CERTIFICATIONS	 UNI 9177 classe 2 DIN 4102 classe B2	UNI 9177 class 2 DIN 4102 class B2
FINITURA FINISH	Lastra a specchio con retro nero opaco, fornita con pellicola protettiva	Mirror finish sheet with matt black backside, provided with protective film
CARATTERISTICHE FEATURES	<ul style="list-style-type: none"> · Flessibile e leggero · Infrangibile 	<ul style="list-style-type: none"> · Flexible and Lightweight · Unbreakable
DISPONIBILITÀ AVAILABILITY	Solo lastre intere	Full sheets only
TAGLIO CUTTING	Usare cutter manuale per laminati (tagliare sempre da lato specchio). Per sagome complesse si consiglia taglio laser o taglio ad acqua.	Use manual plastic scoring knife (always cut into the mirror side). For shape cuts it is recommended laser cutting or waterjet cutting.
INCOLLAGGIO ADHESIVE BONDING	Utilizzare adesivi o siliconi senza solventi. È consigliabile eseguire un test su un piccolo campione.	Use solvent-free adhesives or silicones. We recommend to test on a small sample first.
ISTRUZIONI PER LA PULIZIA CARE INSTRUCTIONS	Per rimuovere la polvere utilizzare un piumino antistatico. Se particolarmente sporco, usare un panno in microfibra. Non usare prodotti aggressivi o abrasivi di alcun tipo.	To remove the dust, wipe the surface with a feather duster. If particularly dirty, clean the surface with a microfibre cloth. Do not use any aggressive or abrasive cleaning product.
NOTE NOTES	Sconsigliato per l'uso prolungato all'aperto.	Not recommended for long-term outdoor use.